



ALUMNA: Carmen J. Mora Zamudio

DISEÑO DE ESPACIOS PUBLICOS PARA LIMITADOS VISUALES



PROFESOR GUÍA: Bernardo Suazo Peña



“ LO ESENCIAL ES INVISIBLE E LOS OJOS...”
(Antoine de Saint-Exupéry)



CAPITULO 1: Limitados Visuales como grupo de Estudio.

Para abordar el diseño de espacios públicos que consideren el uso de personas con limitaciones visuales es necesaria una revisión y análisis de algunos antecedentes en función de este objetivo.

Primeramente, se definirá la composición de este particular grupo de estudio y sus características físicas y sociales. Posterior a esto se analizarán antecedentes sobre el modo en que estas personas perciben el espacio y se desenvuelven en este ya que la creación de un espacio o lugar se produce de acuerdo a la forma en que un individuo o grupo humano lo percibe y utiliza.



1. Composición y Aspectos Físico-Sociales del Grupo de Estudio.

El grupo de estudio de esta investigación se encuentra compuesto por personas con limitaciones visuales, ya sean ciegas o con baja visión. Con esto me refiero a personas que no cuentan con el sentido de la visión o que poseen un remanente visual insuficiente para desenvolverse con normalidad en un ambiente desconocido.

A continuación se explica con mayor detalle en que consiste la limitación visual con un acercamiento a las características físicas de la ceguera y baja visión y al concepto de limitación o deficiencia.

1.1. Ceguera y Baja Visión.

El proceso de la “percepción visual” se basa en la percepción de la intensidad de la luz a través del sentido de la vista, cuyo órgano principal es el ojo. Gracias a la percepción de la intensidad de la luz podemos distinguir las formas visuales (1), color e iluminación.

Ceguera y baja visión corresponden a problemas en la percepción de la luz, lo cual impide o disminuye la percepción visual de una persona.

Ceguera es la incapacidad de percibir la luz en ambos ojos o cierta percepción de luz sin proyección que permite la obtención algunas percepciones visuales como la luz-sombra, objetos en movimiento y visión cuenta dedos(2). Es importante mencionar que del porcentaje de personas ciegas solo un 10% de ellas son ciegos totales; el resto de estas personas tiene un remanente visual como el anteriormente mencionado.

Baja visión corresponde a percepciones visuales de formas, color e iluminación insuficientes, aun con los mejores lentes correctivos, para realizar una tarea deseada en forma normal.

1. Se refiere a líneas, planos y volúmenes y a los fenómenos de figura y fondo, simetría, proporciones, articulación, anguloso- redondo y abierto- cerrado, entre otros.

Imagen 1: Proceso de la percepción visual.

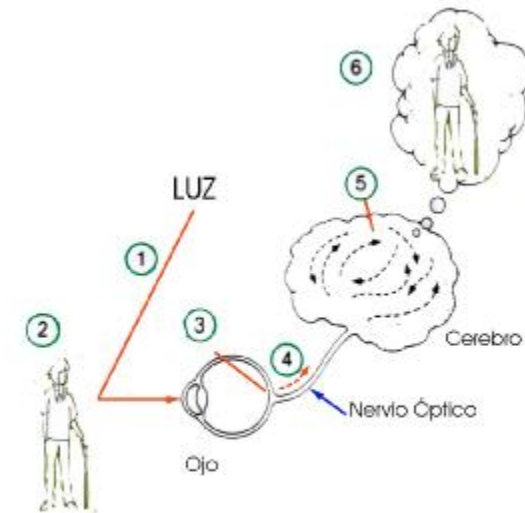
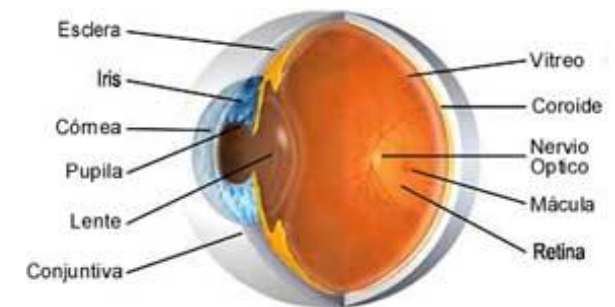


Imagen 2: Globo ocular.

Fuente: Enciclopedia Salvat.



2. Se refiere a la capacidad de un deficiente visual para contar los dedos de una mano frente a su rostro.