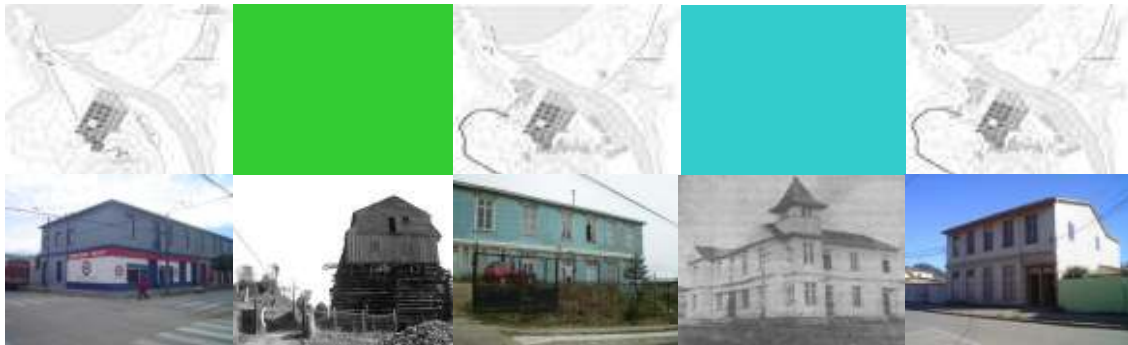




Seminario de Título

“LEBU: EVOLUCIÓN URBANA Y PATRIMONIO ARQUITECTÓNICO”

Un estudio histórico-urbano





INTRODUCCIÓN

Lebu, localizada en la región del Bío-Bío, es la capital de la provincia de Arauco. Su territorio comprende entre 37° 36° latitud sur y 73° 40° de longitud oeste.

Lebu es una ciudad poco conocida y estudiada en la región. Fue una ciudad que basó su economía en sus primeros años de vida en el carbón, formando parte importante de la historia regional minera.

Su emplazamiento geográfico ha caracterizado a Lebu como una ciudad aislada del resto de la región. Ya antiguamente la llegada a la ciudad se realizaba en largos viajes a través del tren, en el ramal conocido como “Lebu-Los Sauces” en donde el viaje a Concepción duraba alrededor de 10 horas. Hoy en día con los avances tecnológicos y carreteras el viaje a la ciudad tan solo dura 2 horas y media.

Lebu, así como otras ciudades relacionadas con el carbón en la zona, toma un interés relevante al poseer construcciones que poseen un valor patrimonial. Esta arquitectura que nació durante la mejor época económica de la ciudad, es la herencia del carbón en Lebu.

Aunque algunas construcciones hoy en día ya no existen, otras presentan altos grados de deterioro, están aún presentes en la ciudad y forman parte de la historia de ella.

Es entonces que nace la idea de: ¿Qué paso con la ciudad minera? ¿Qué pasa hoy en día con las construcciones que nacieron con la explotación del carbón? ¿Qué es de ellos en la actualidad? ¿Existe patrimonio? ¿Los ciudadanos lo valoran?